

Gebäude-Energieberatung



Herzlich Willkommen !



Andreas Geier

Etwa 30 % des Deutschen
Gesamtenergieverbrauchs
fällt auf den Gebäudesektor !

Eine Sanierung zu einem sehr
guten Effizienzhaus spart bis zu
90% der Energie ein !

Nachwachsende Rohstoffe wie Holz und
Naturfasern sollen Beton und
Kunststoffe möglichst ersetzen.


Die Energie, welche zur Beheizung und
zur Erwärmung des Trinkwarmwassers
notwendig ist, soll mit Erneuerbaren
Energien gedeckt werden.



EINSATZ VON REGENERATIVEN ENERGIEN



BERATUNG ZU DEN ENERGIEKOSTEN



**GEBÄUDE-SCHWACHSTELLEN
FINDEN UND ERKENNEN**



WAS MACHT EIN ENERGIEBERATER?

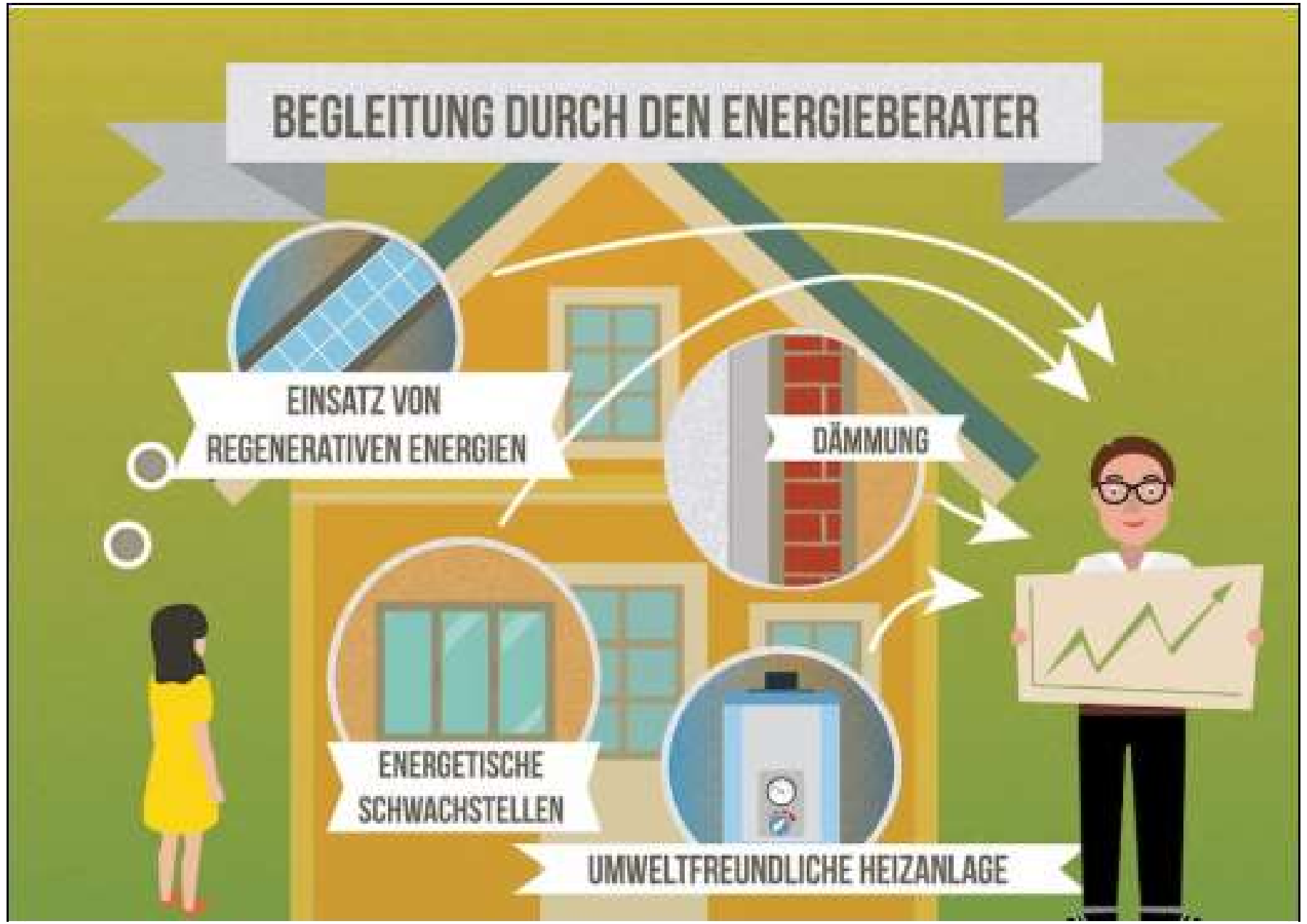
BEGLEITUNG DURCH DEN ENERGIEBERATER

EINSATZ VON
REGENERATIVEN ENERGIEN

DÄMMUNG

ENERGETISCHE
SCHWACHSTELLEN

UMWELTFREUNDLICHE HEIZANLAGE



UNABHÄNGIGE ENERGIEBERATUNGEN



ALLGEMEINE BERATUNG ZU
EINSPARPOTENZIALEN UND
REGENERATIVEN ENERGIEN

KEINE ZULASSUNG NÖTIG



WOHNGEBÄUDESANIERUNG
FÖRDERPROGRAMME

ZULASSUNG VOM
VOM BUNDESAMT
FÜR WIRTSCHAFT UND
AUSFUHRKONTROLLE
(BAFA)

<https://www.sanier.de/energieberatung/>



Gebäudehülle

- Dach Dämmung (EnEV, KfW)
- AW Dämmung (EnEV, KfW)
- Fenster (EnEV, KfW)
- Keller, Kellerdecke (Max)
- Lüftung (Technik)

Einzelmaßnahmen und Komplettsanierung
Luftdicht und Wärmebrückenminimiert!

Heizung

- Heizungstausch (Fossil, Erneuerbar)
- Alleinheizungen (Fossil, Erneuerbar)
- Zusatzheizungen (Fossil, Erneuerbar)
- Heizungsoptimierung (Hocheffizienzpumpe, Hydraulischer Abgleich)

- EWärmeG (15% EE.)
- Bafa (25% Solarthermie)
- CO² Steuer (20% Preissteigerung bis 2026)

Sonnenenergie

- Dachausrichtung, Dachneigung (Eigenbedarf, Jahreszeit)
- Energiebedarf (Personen, Wohnfläche)
- Solarthermie (TWW, Heizung)
- Photovoltaik (Haushaltsstrom, Wärmepumpe, Direktheizung)
- Balkonmodule

Energieberatung

- Einzelmaßnahmen Baubegleitung (KfW, (Bafa))
- Komplettsanierung Baubegleitung (KfW)
- Energiekonzepte erstellen (Vor-Ort Beratung, Sanierungsfahrplan)
- Energieausweise erstellen (Verbrauch, Bedarf)
- Konzept und Bestätigung EWärmeG BW
- Berechnung Hydraulischer Abgleich
- Berechnung Heizlast
- Lüftungskonzept, Wärmebrückenkonzept, Luftdichtheitskonzept



Gebäude-Energieberatung



Vielen Dank für Ihre
Aufmerksamkeit !



Andreas Geier